

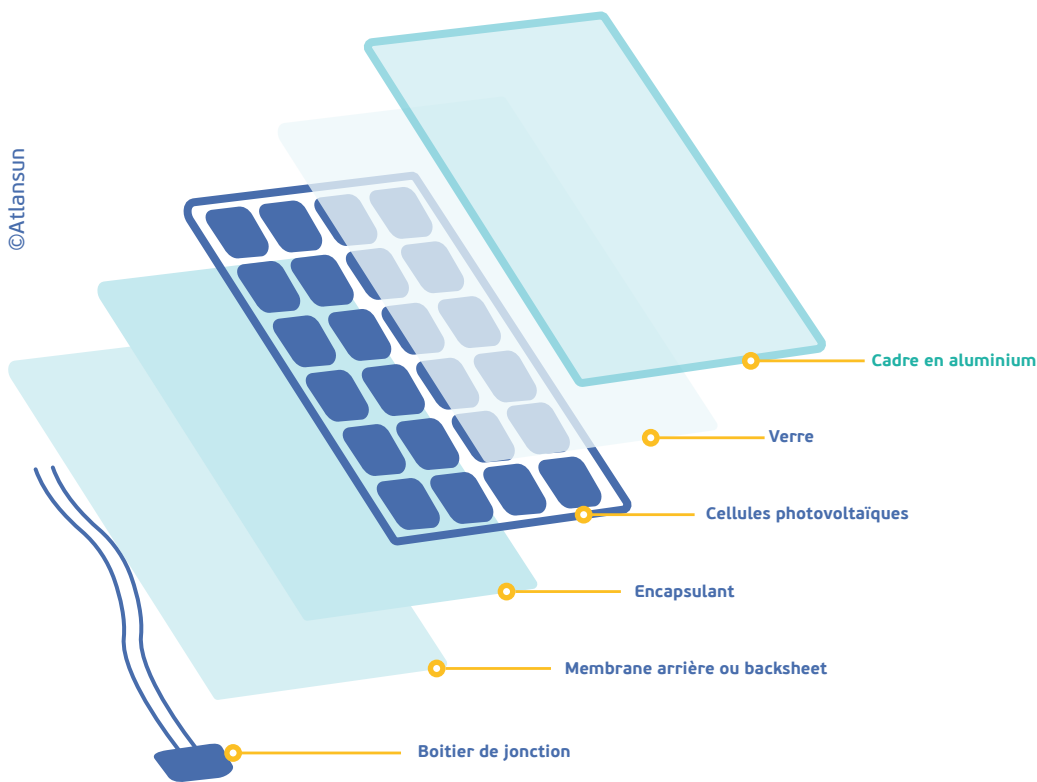
# Cycle de vie des panneaux photovoltaïques

## valorisation et recyclage

Le solaire s'inscrit dans une logique d'**économie circulaire**. Un modèle économique novateur qui transforme les déchets en matières premières réutilisables pour la conception de nouveaux produits. **Ainsi, la boucle est bouclée !** Avec une **durée de vie moyenne de 30 ans**, les panneaux solaires sont **revalorisés à 94%**.

### + Composition d'un panneau photovoltaïque

Un panneau photovoltaïque est constitué de plusieurs couches composées de verre, d'aluminium, de plastiques ainsi que de métaux et matériaux semi-conducteurs.



### + Une valorisation différente selon l'état du panneau

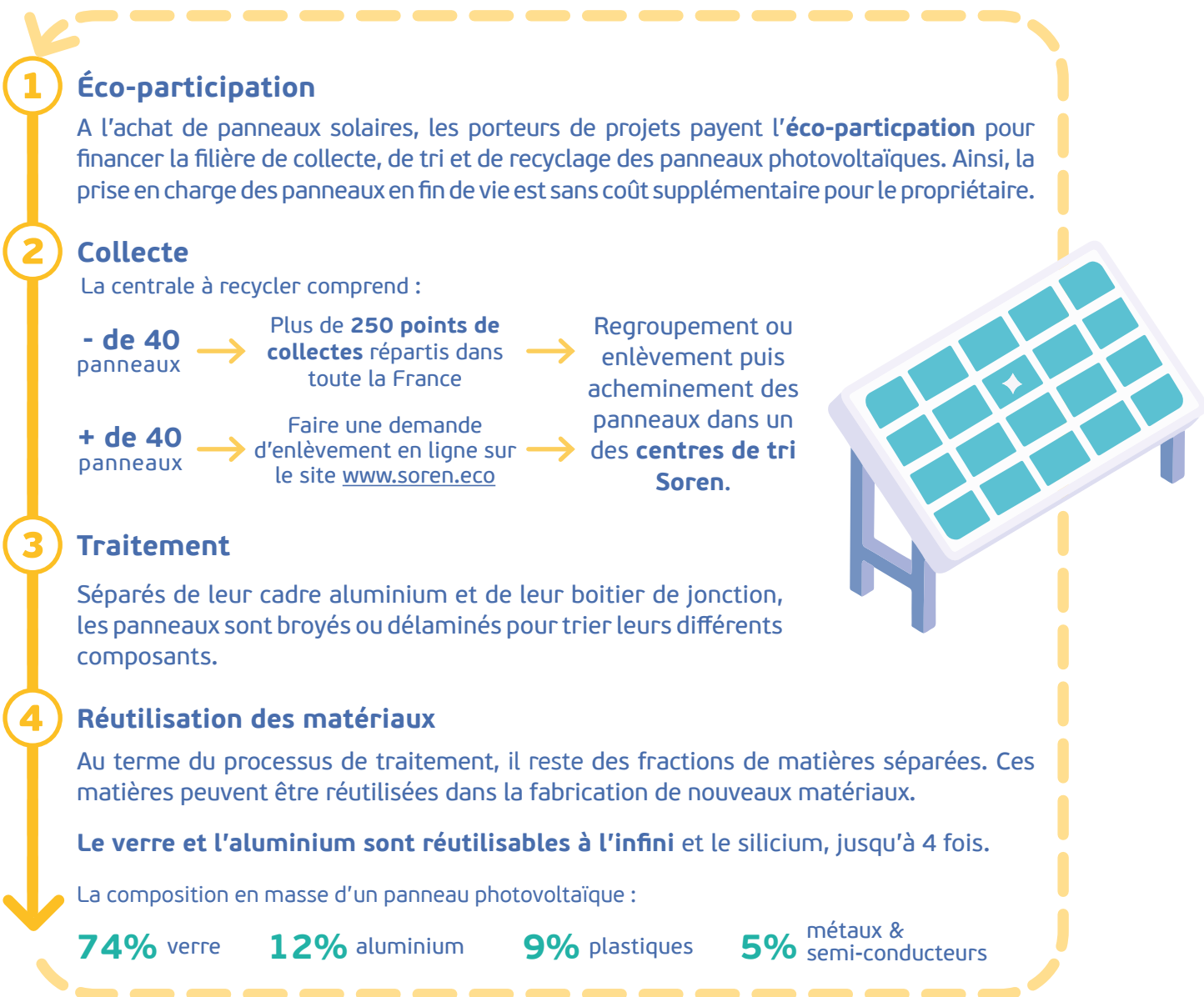
Cette hiérarchie des modes de traitement définie au niveau européen est appliquée à la filière photovoltaïque pour le traitement de ces déchets.



## + Réemploi et réutilisation

- Le réemploi désigne une opération où le produit est cédé ou vendu pour lui donner une seconde vie.
- La réutilisation concerne un produit usagé qui subit un traitement pour être remis en état d'utilisation. Il devient d'abord un déchet pour être ensuite réhabilité en produit.  
**Le réemploi doit être, quand cela est possible, privilégié à la réutilisation.**

## + Recyclage des panneaux : comment ça fonctionne ?



Soren est l'éco-organisme agréé par les pouvoirs publics en charge du fonctionnement de la filière du recyclage de panneaux photovoltaïque en France. Il existe aujourd'hui, 5 centres de traitement Soren répartis dans toute la France

[En savoir plus sur le broyage](#)

[En savoir plus sur la délamination](#)